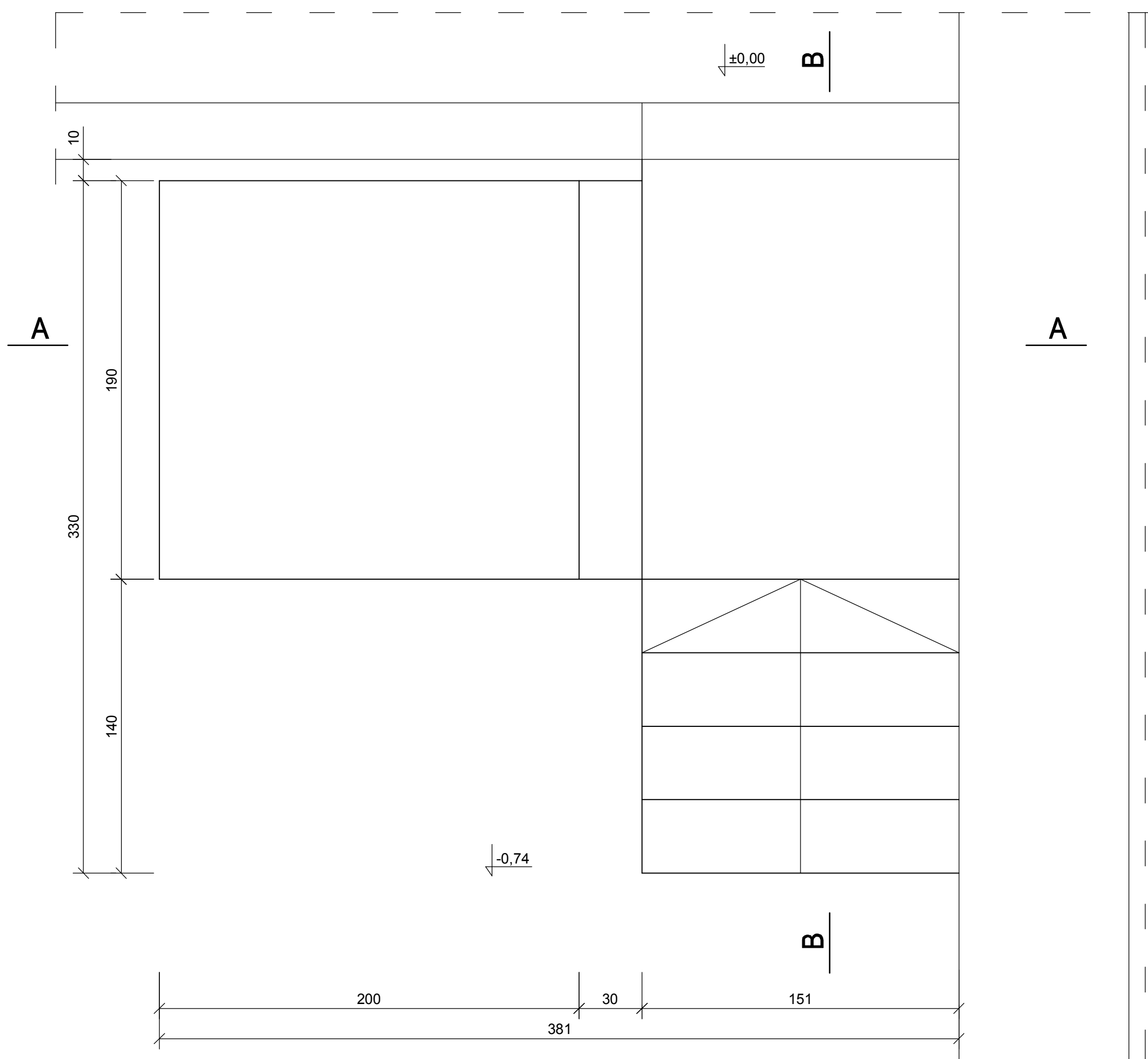
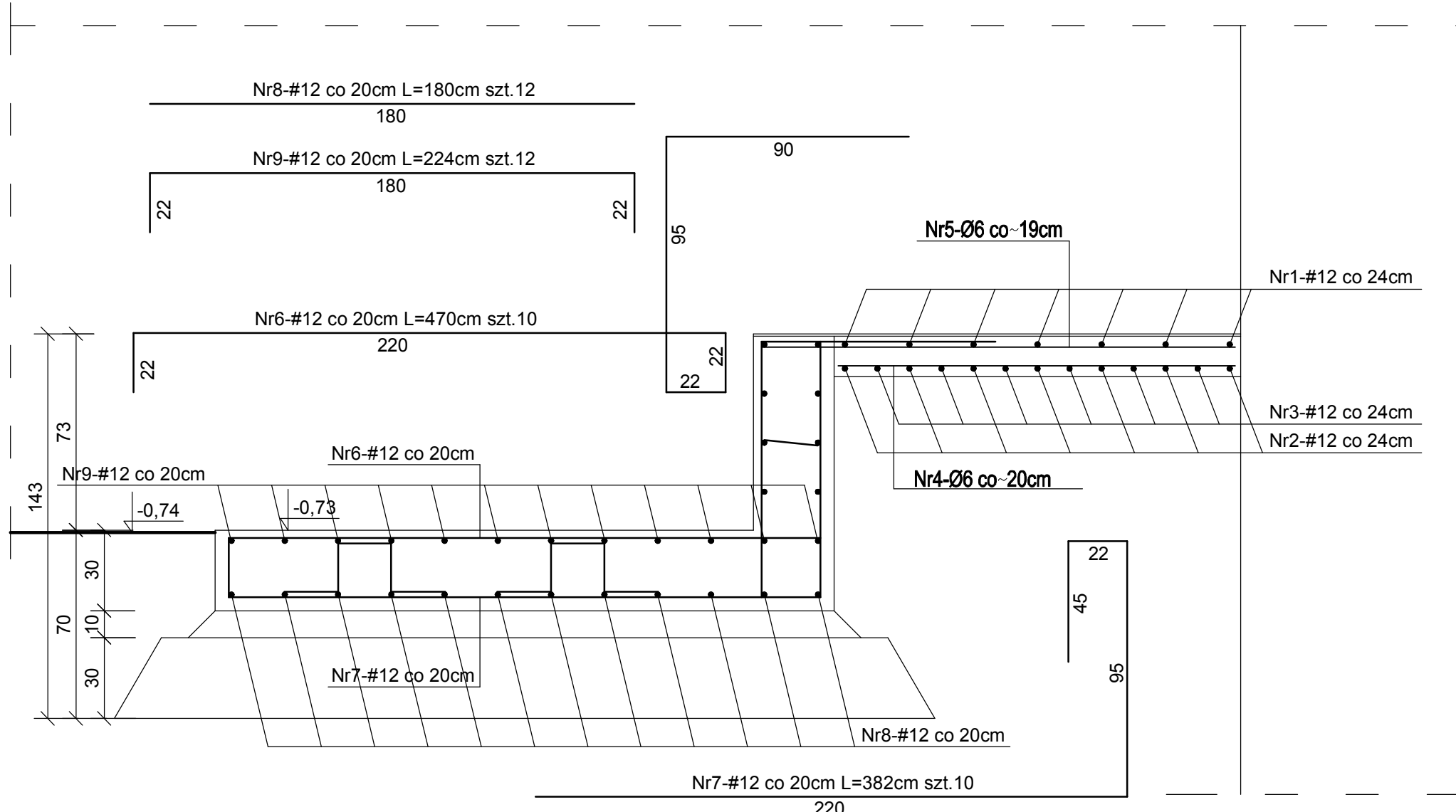


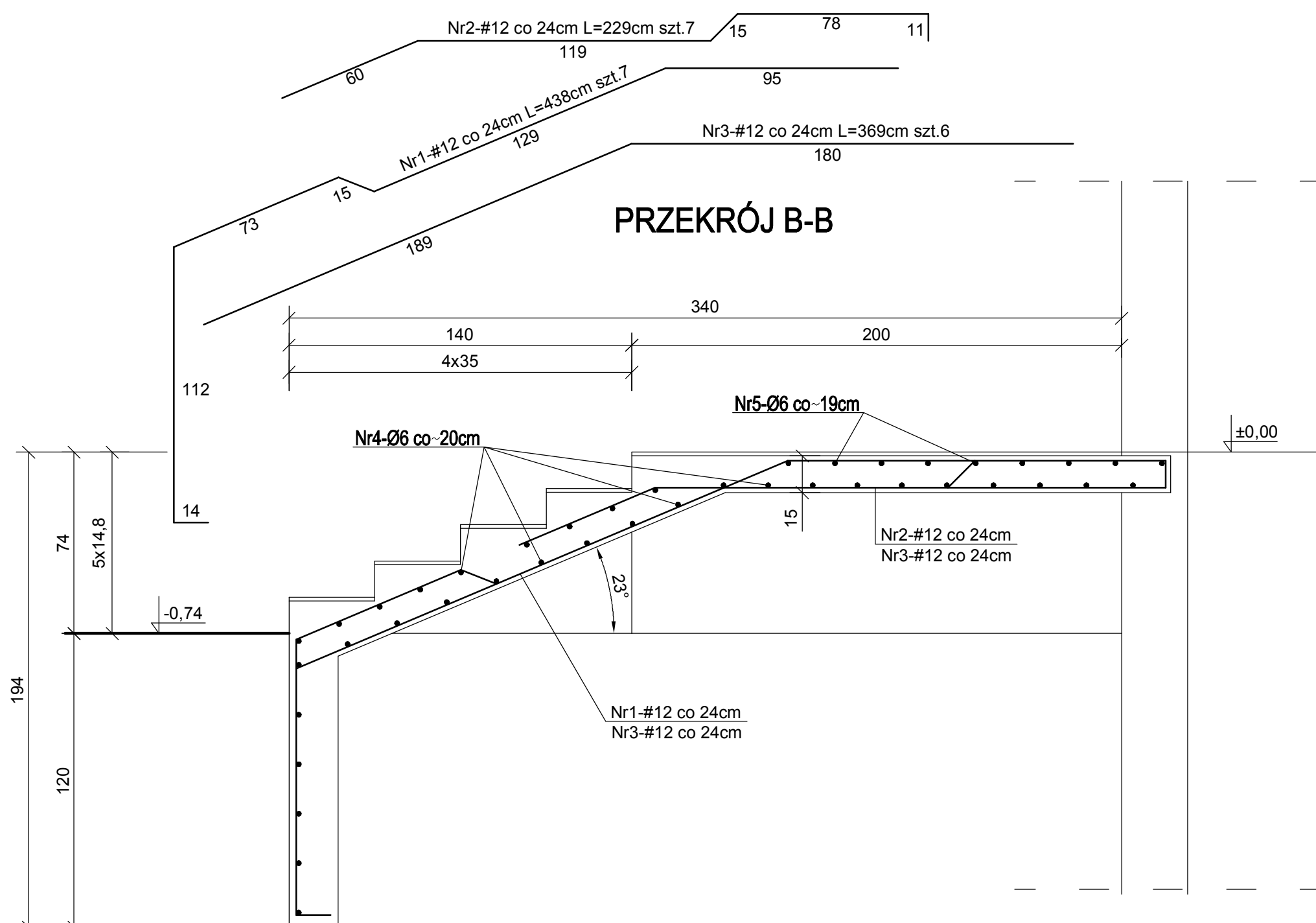
WIDOK Z GÓRY



PRZEKRÓJ A-A



PRZEKRÓJ B-B



Beton B25 (C20/25)
STAL: AIIIIN - # B500SP
A0 - \emptyset StOS
otulenie zbrojenia: $a=2\text{cm}$

<p>OBIĘKT:</p> <p style="text-align: center;">Przebudowa budynku użyteczności publicznej Miejskiego Ośrodka Pomocy Społecznej w Przeworsku na działce nr ewid.: 244/14</p>			
<p>PRZEDMIOT RYS: ZBROJENIE SCHODÓW ZBROJENIE PŁYT POD PODNOŚNIK DLA OSÓB NN</p>	<p>SKALA</p> <p style="text-align: center;">1:20</p>	<p>DATA</p> <p style="text-align: center;">28.09.2023</p>	<p>NR RYS:</p> <p style="text-align: center;">7</p>
<p>PROJEKTOWAŁ:</p> <p>mgr inż. Andrzej Kępka</p>	<p>SPECJ.</p> <p style="text-align: center;">konstr.bud.</p>	<p>NR UPR.</p> <p style="text-align: center;">34/97</p>	<p>PODPIS:</p>
<p>SPRAWDZIŁ:</p> <p>mgr inż. Stefan Sz waj</p>	<p style="text-align: center;">konstr.bud.</p>	<p style="text-align: center;">266/72</p>	